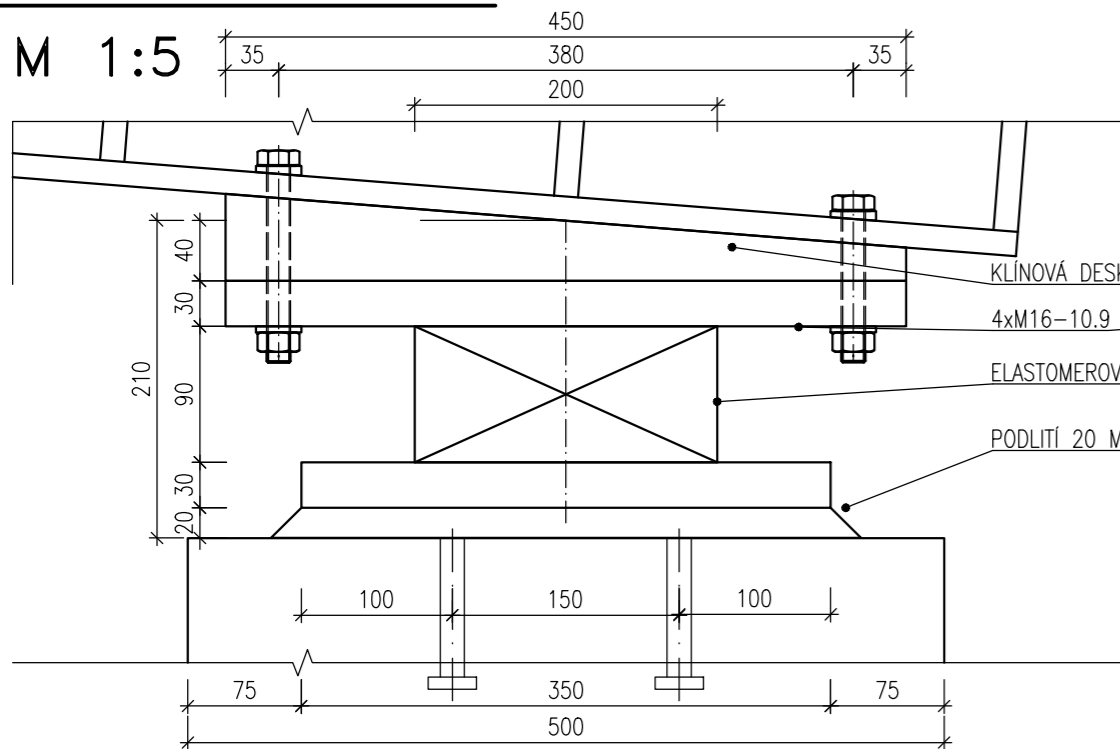


LOŽISKA

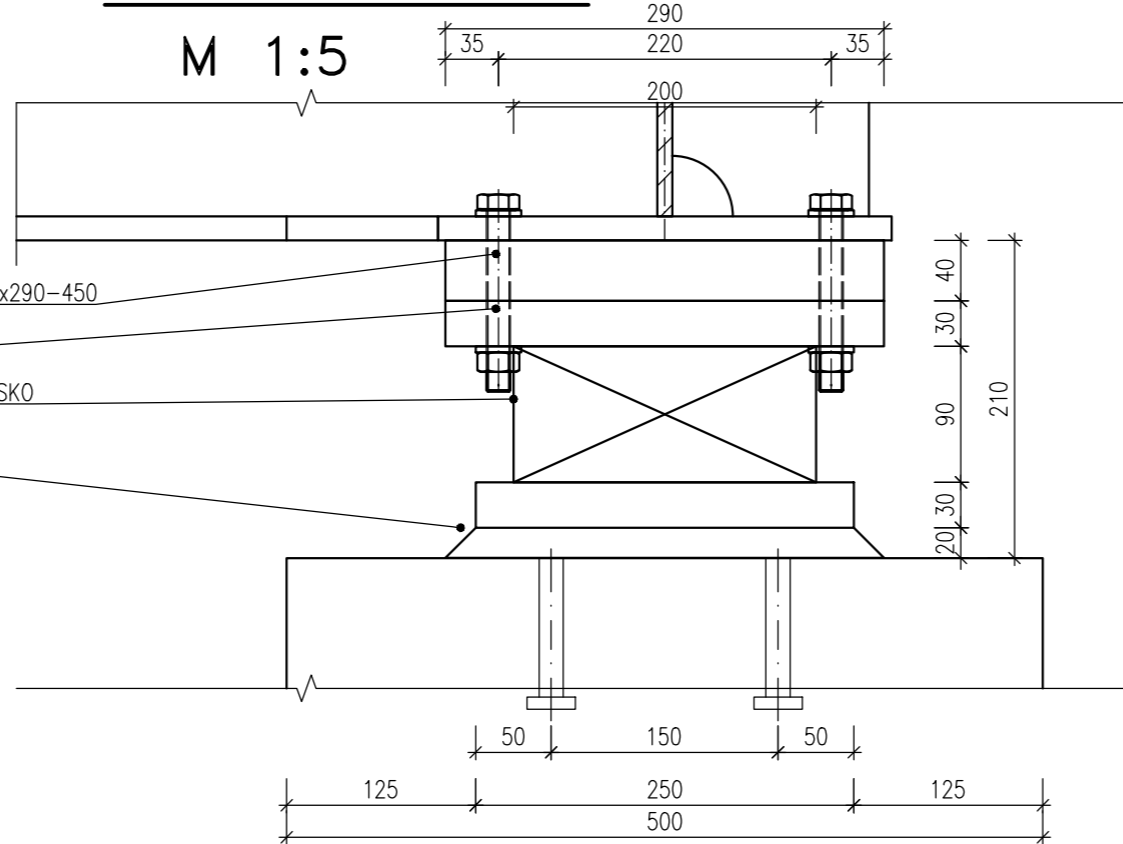
POZNÁMKY:

- VŠECHNA LOŽISKA BUDOU KOTVENÁ DO VRCHNÍ I SPODNÍ STAVBY SAMOTNÁ ELASTOMEROVÁ LOŽISKA MUSÍ BÝT TAKÉ KOTVENÁ
- ROZMĚRY LOŽISEK JSOU NAVRŽENY RÁMCOVĚ, V RÁMCI RDS DOJDE K UPŘESNĚNÍ NA ZÁKLADĚ KONKRÉTNÍCH LOŽISEK

LOŽISKA 1A,1B,2A,2B PODELNÝ ŘEZ



LOŽISKA 1A,1B,2A,2B PŘÍČNÝ ŘEZ



POŽADAVKY NA LOŽISKA

LOŽISKA 1A a 1B: Elastomerová podélně pohyblivá lož. – 2kus		OPĚRA 1
PARAMETRY	HODNOTA	JEDNOTKA
Maximální výsledné vertikální zatížení – osa Z	190	kN
Minimální výsledné vertikální zatížení – osa Z	35	kN
Maximální výsledné horizontální podél. zatížení – osa X	± 26	kN
Maximální výsledné horizontální příčné zatížení – osa Y	± 28	kN
Pohyb v ose mostu – osa X	± 25	mm
Přednastavení ložiska v ose X	0	mm
Pohyb kolmo na osu mostu – osa Y	–	mm
Úhel pootočení kolem osy ložiska Y	± 10	mrad

LOŽISKA 2A a 2B: Elastomerová pevná lož. – 2kus		OPĚRA 2
PARAMETRY	HODNOTA	JEDNOTKA
Maximální výsledné vertikální zatížení – osa Z	190	kN
Minimální výsledné vertikální zatížení – osa Z	35	kN
Maximální výsledné horizontální podél. zatížení – osa X	± 43	kN
Maximální výsledné horizontální příčné zatížení – osa Y	± 28	kN
Pohyb v ose mostu – osa X	–	mm
Přednastavení ložiska v ose X	0	mm
Pohyb kolmo na osu mostu – osa Y	–	mm
Úhel pootočení kolem osy ložiska Y	± 10	mrad



Duševní a průmyslové vlastnictví

PIS PECHAL, s.r.o.

Veškerá práva vyhrazena
Postoupení třetím osobám není dovoleno

ZMĚNA	DATUM	PROVEDL	PODPIS
HIP	ZOD. PROJEKTANT	VYPRACOVAL	KONTROLOVAL
ING. VOJTECH KONEČNÝ	ING. MIROSLAV LOUČKA	ING. MIROSLAV LOUČKA	ING. ANTONÍN PECHAL, CSc.
OBJEDNATEL MĚSTO BŘECLAV			
STAVBA LÁVKA VČELÍNEK			
ČÁST D. DOKUMENTACE OBJEKTŮ			
OBJEKT SO 201 – LÁVKA			
PŘÍLOHA LOŽISKA			
PIS PECHAL, s.r.o. Projektové a inženýrské služby 602 00 BRNO, Lidická 42 tel: 731 482 865, 513 030 460, e-mail: pis@pechal.cz			
DATUM LEDEN 2021 KRAJ JIHOMORAVSKÝ			
STUPEŇ DUSP/PDPS OKRES BŘECLAV			
ČÍS.ZAK. P2/046/220 MĚSTO BŘECLAV			
MĚŘITKO 1:100,1:20 FORMÁT 6xA4			
ČÍS.PŘÍLOHY ČÍS.PARÉ			
06			